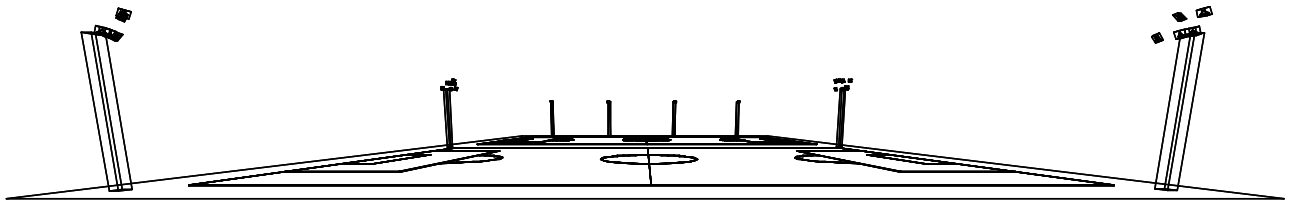


## FC\_SPY

Notes Installation: ECLAIRAGE TERRAIN 1 + 2  
Client: FC SPY  
Référence Projet:  
Date: 27/09/2005

Notes:



AUTEUR DU PROJET: IDV Lighting sa  
Adresse: Rue de Mont-Serrat, n°2A  
Tél.-Fax: Tel.+32/81/634630 - Fax +32/81/634401

Instructions:

## 1.1 Informations Surface

Surface	Dimensions [m]	Angle[°]	Couleur	Coefficient Réflexion	Éclairage Moyen [lux]	Luminance Moyenne [cd/m²]
Sol	120.00x150.00	Plan	RGB=0,138,0	15%	125	5.95

Dimensions du Parallélépipède dans la Surface [m]: 120.00x150.00x0.00  
 Réseau Points de Calcul du Parallélépipède [m]: Direction X 5.00 - Y 6.25  
 Puissance Spécifique du Plan de Travail [W/m²] 3.111  
 Puissance Spécifique d'éclairage du Pl.Tr. [W/(m² \* 100lux)] 2.495  
 Puissance Totale [kW]: 56.000

## 1.2 Paramètres de Qualité de l'Installation

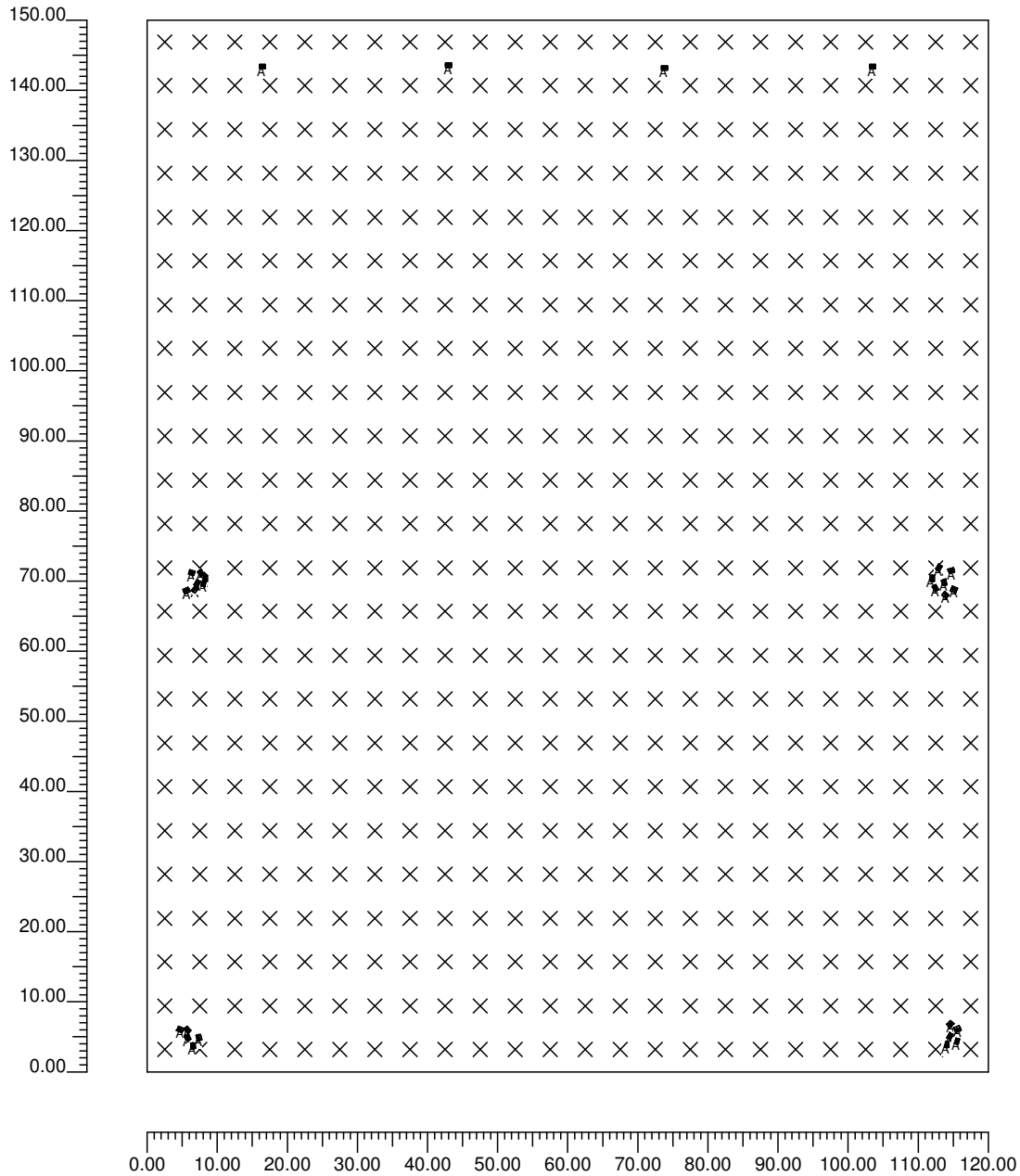
Surface	Résultats	Moyen	Minimum	Maximum	Min/Moyen	Min/Max	Moyen/Max
Plan de Travail (h=0.00 m) Sol	Éclairage Horizontal (E)	125 lux	5 lux	270 lux	0.04	0.02	0.46
	Éclairage Horizontal (E)	125 lux	5 lux	270 lux	0.04	0.02	0.46

Type de Calcul

Seulement Dir. + Matériels

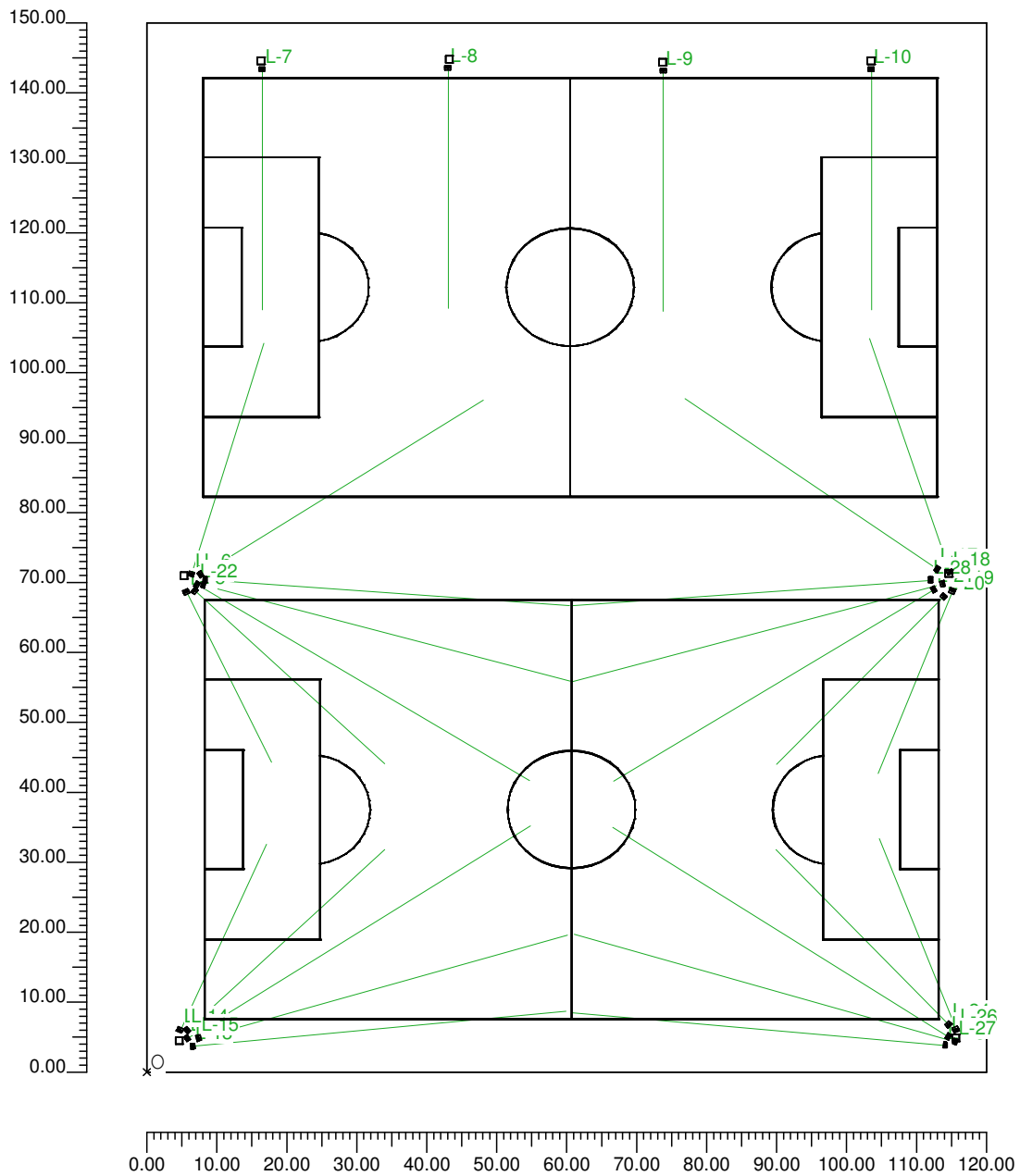
## 2.1 Vue 2D Plan Travail et Grille de Calcul

Échelle 1/1000



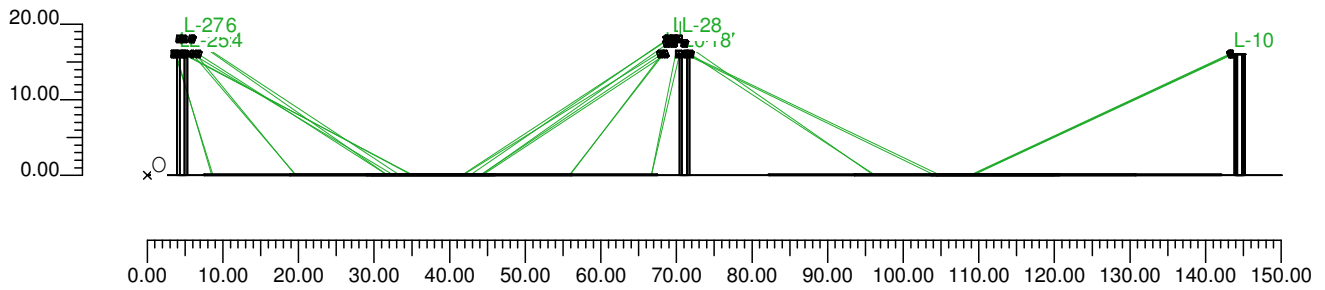
## 2.2 Vue 2D en Plan

Échelle 1/1000



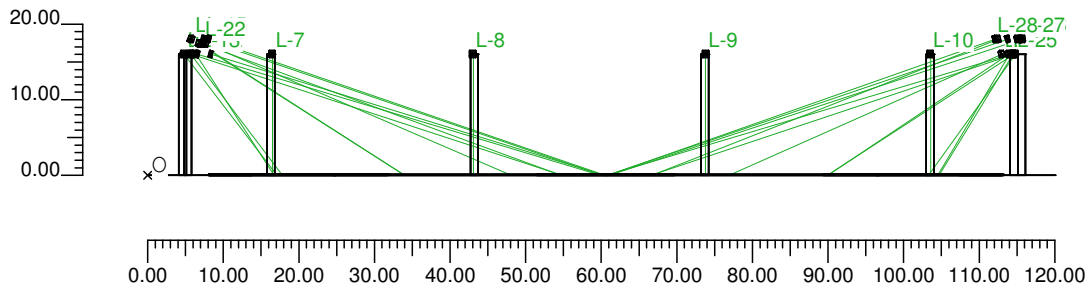
### 2.3 Vue Latérale

Échelle 1/1000



## 2.4 Vue Frontale

Échelle 1/1000



### 3.1 Renseignements Luminaire/Mesures

Réf.	Ligne	Nom Luminaire (Nom Mesure)	Code Luminaire (Code Mesure)	Luminaire N.	Réf.Lampe	Lampes N.
A	FAEBER EXT	MONACO/D 1x2000W MT E40 (MONACO/D 2000W MT)	1870030-MT2000 (RLP318S)	28	[LMP-]A	1

### 3.2 Informations Lampes

Réf.Lampe	Type	Code	Flux [lm]	Puissance [W]	Couleur [°K]	N.
[LMP-]A	MHT 2000	HQI-T 2000W/N	200000	2000	4500	28

### 3.3 Tableau Récapitulatif Luminaire

Réf.	App.	On	Position Luminaire X[m] Y[m] Z[m]	Rotation Luminaire X[°] Y[°] Z[°]	Code Luminaire	Coeff. Maint.	Code Lampe	Flux [lm]
A	1	X	6.40;71.16;16.00	65;0;-17	1870030-MT2000	0.80	HQI-T 2000W/N	1*200000
	2	X	8.37;70.36;16.00	73;0;-94		0.80		
	3	X	5.65;68.60;16.00	59;0;-153		0.80		
	4	X	8.09;69.63;18.00	72;0;-105		0.80		
	5	X	6.86;68.76;17.38	65;0;-132		0.80		
	6	X	7.71;71.12;17.38	70;0;-58		0.80		
	7	X	16.51;143.35;16.00	65;0;180		0.80		
	8	X	43.06;143.55;16.00	65;0;180		0.80		
	9	X	73.81;143.15;16.00	65;0;180		0.80		
	10	X	103.55;143.35;16.00	65;0;180		0.80		
	11	X	4.77;5.99;16.00	61;0;-25		0.80		
	12	X	5.77;4.80;16.00	75;0;-58		0.80		
	13	X	6.60;3.67;16.00	73;0;-85		0.80		
	14	X	5.79;5.96;18.00	65;0;-48		0.80		
	15	X	7.43;4.84;18.00	72;0;-74		0.80		
	16	X	113.76;69.77;18.00	72;0;105		0.80		
	17	X	112.97;71.86;16.00	70;0;56		0.80		
	18	X	114.77;71.46;16.00	66;0;19		0.80		
	19	X	115.16;68.77;18.00	57;0;158		0.80		
	20	X	113.92;67.96;16.00	65;0;135		0.80		
	21	X	112.48;68.97;18.00	71;0;121		0.80		
	22	X	7.20;69.67;17.38	72;0;-121		0.80		
	23	X	114.16;3.84;16.00	73;0;85		0.80		
	24	X	114.61;6.77;16.00	66;0;45		0.80		
	25	X	114.59;5.03;16.00	74;0;58		0.80		
	26	X	115.67;6.07;18.00	59;0;22		0.80		
	27	X	115.60;4.31;18.00	72;0;74		0.80		
	28	X	112.06;70.34;18.00	71;0;94		0.80		

### 3.4 Tableau Récapitulatif Pointages

Tour	Rangées	Colonnes	Réf. 2D	On	Position Luminaires X[m] Y[m] Z[m]	Rotation Luminaires X[°] Y[°] Z[°]	Pointage X[m] Y[m] Z[m]	R.Axe [°]	Coeff. Maint.	Réf.
			L-1	X	6.40;71.16;16.00	65;0;-17	16.71;104.22;0.00	0	0.80	A
			L-2	X	8.37;70.36;16.00	73;0;-94	60.45;66.74;0.00	0	0.80	A
			L-3	X	5.65;68.60;16.00	59;0;-153	17.81;44.32;0.00	0	0.80	A
			L-4	X	8.09;69.63;18.00	72;0;-105	60.52;55.86;0.00	0	0.80	A
			L-5	X	6.86;68.76;17.38	65;0;-132	34.00;44.08;0.00	0	0.80	A
			L-6	X	7.71;71.12;17.38	70;0;-58	48.13;96.10;0.00	0	0.80	A
			L-7	X	16.51;143.35;16.00	65;0;180	16.51;109.04;0.00	0	0.80	A
			L-8	X	43.06;143.55;16.00	65;0;180	43.06;109.24;0.00	0	0.80	A
			L-9	X	73.81;143.15;16.00	65;0;180	73.81;108.83;0.00	0	0.80	A
			L-10	X	103.55;143.35;16.00	65;0;180	103.55;109.04;0.00	0	0.80	A
			L-11	X	4.77;5.99;16.00	61;0;-25	17.08;32.63;0.00	0	0.80	A
			L-12	X	5.77;4.80;16.00	75;0;-58	54.83;35.17;0.00	0	0.80	A
			L-13	X	6.60;3.67;16.00	73;0;-85	59.90;8.66;0.00	0	0.80	A
			L-14	X	5.79;5.96;18.00	65;0;-48	33.99;31.78;0.00	0	0.80	A
			L-15	X	7.43;4.84;18.00	72;0;-74	60.14;19.63;0.00	0	0.80	A
			L-16	X	113.76;69.77;18.00	72;0;105	60.75;55.81;0.00	0	0.80	A
			L-17	X	112.97;71.86;16.00	70;0;56	76.87;96.28;0.00	0	0.80	A
			L-18	X	114.77;71.46;16.00	66;0;19	103.34;104.92;0.00	-0	0.80	A
			L-19	X	115.16;68.77;18.00	57;0;158	104.50;42.73;0.00	0	0.80	A
			L-20	X	113.92;67.96;16.00	65;0;135	90.01;43.95;0.00	0	0.80	A
			L-21	X	112.48;68.97;18.00	71;0;121	66.70;41.61;0.00	0	0.80	A
			L-22	X	7.20;69.67;17.38	72;0;-121	54.67;41.65;0.00	0	0.80	A
			L-23	X	114.16;3.84;16.00	73;0;85	60.72;8.46;0.00	0	0.80	A
			L-24	X	114.61;6.77;16.00	66;0;45	89.89;31.77;0.00	0	0.80	A
			L-25	X	114.59;5.03;16.00	74;0;58	66.58;35.04;0.00	0	0.80	A
			L-26	X	115.67;6.07;18.00	59;0;22	104.72;33.40;0.00	0	0.80	A
			L-27	X	115.60;4.31;18.00	72;0;74	61.05;19.69;0.00	0	0.80	A
			L-28	X	112.06;70.34;18.00	71;0;94	60.91;66.66;0.00	0	0.80	A

#### 4.1 Valeurs d'Éclairement Horizontal sur le Plan de Travail

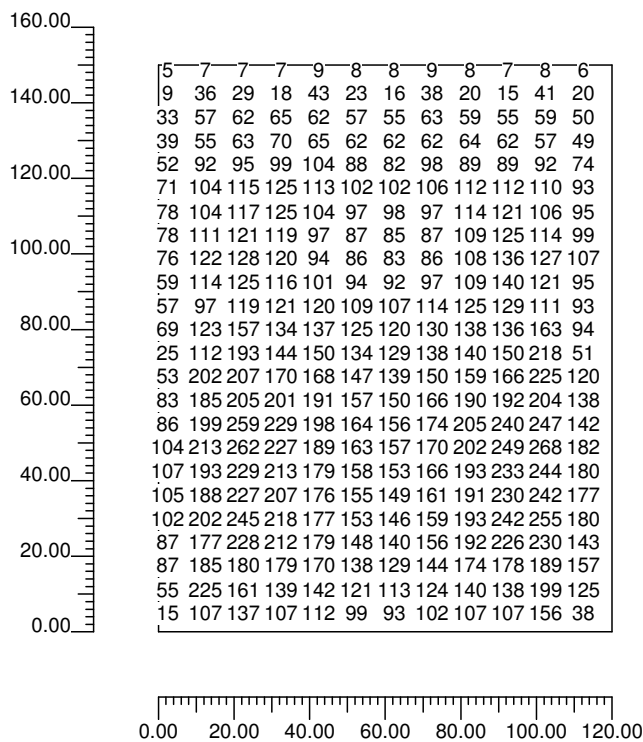
O (x:0.00 y:0.00 z:0.00)	Résultats	Moyen	Minimum	Maximum	Min/Moyen	Min/Max	Moyen/Max
DX:5.00 DY:6.25	Éclairement Horizontal (E)	125 lux	5 lux	270 lux	0.04	0.02	0.46

Type de Calcul

Seulement Dir. + Matériels

Échelle 1/2000

Pas tous les points de calcul sont visibles



## 4.2 Valeurs d'Éclairement sur: Sol

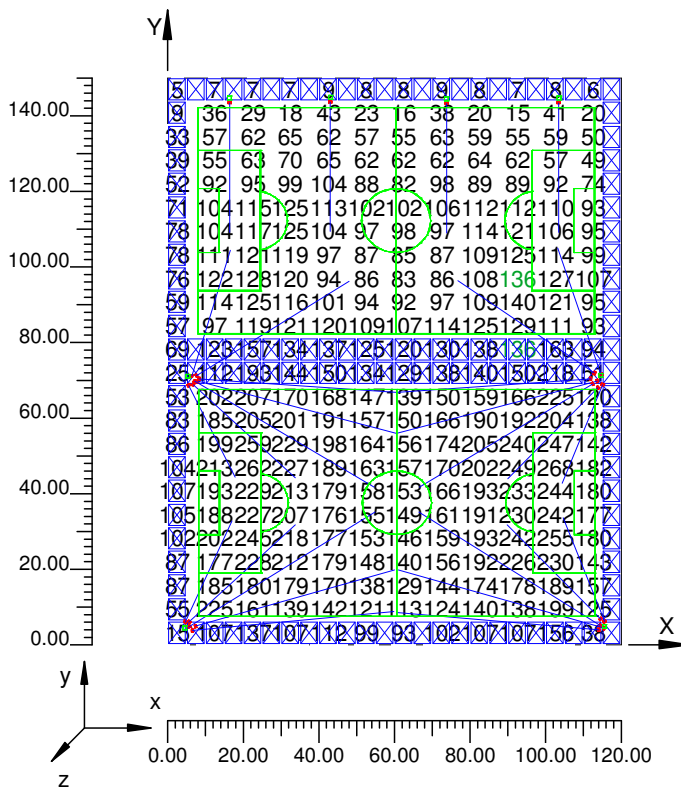
O (x:0.00 y:0.00 z:0.00)	Résultats	Moyen	Minimum	Maximum	Min/Moyen	Min/Max	Moyen/Max
DX:5.00 DY:6.25	Éclairement Horizontal (E)	136 lux	13 lux	270 lux	0.09	0.05	0.50

Type de Calcul

Seulement Dir. + Matériels

Échelle 1/2000

Pas tous les points de calcul sont visibles



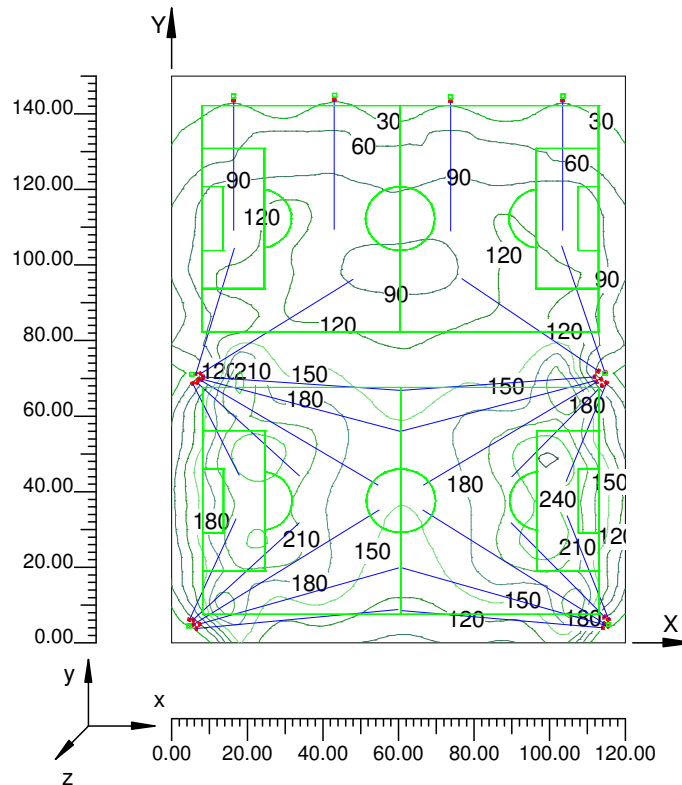
### 4.3 Courbes Isolux sur:Sol 1

O (x:0.00 y:0.00 z:0.00)	Résultats	Moyen	Minimum	Maximum	Min/Moyen	Min/Max	Moyen/Max
DX:5.00 DY:6.25	Éclairage Horizontal (E)	125 lux	5 lux	270 lux	0.04	0.02	0.46

Type de Calcul

Seulement Dir. + Matériels

Échelle 1/2000



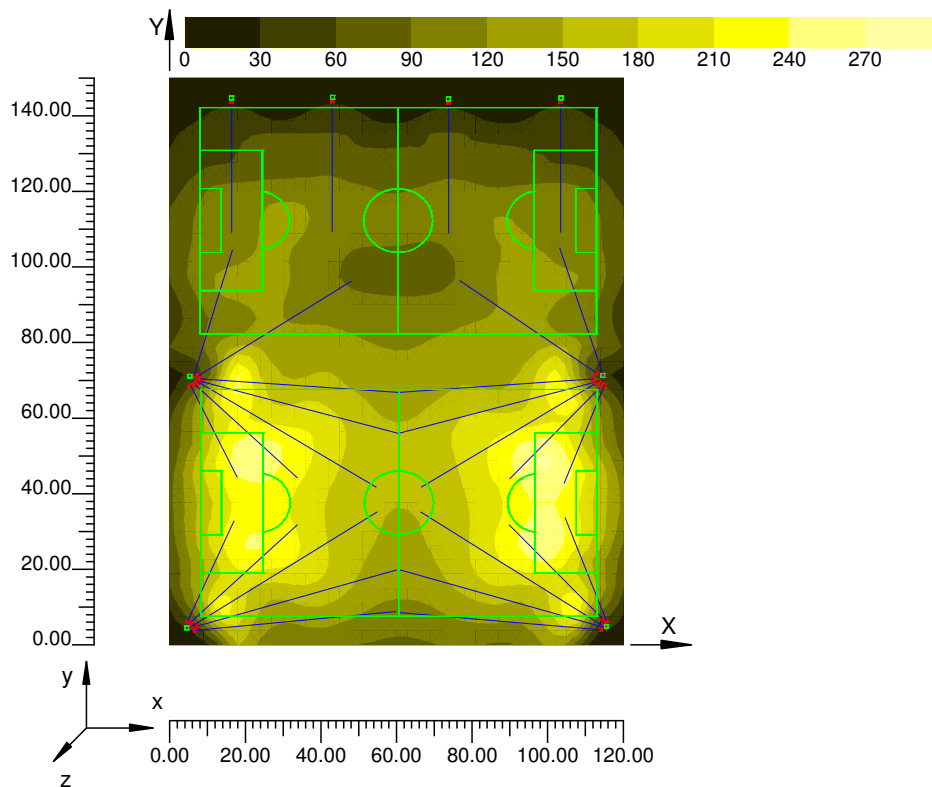
#### 4.4 Diagramme des Éclairagements des spots sur:Sol 1 1

O (x:0.00 y:0.00 z:0.00)	Résultats	Moyen	Minimum	Maximum	Min/Moyen	Min/Max	Moyen/Max
DX:5.00 DY:6.25	Éclairage Horizontal (E)	125 lux	5 lux	270 lux	0.04	0.02	0.46

Type de Calcul

Seulement Dir. + Matériels

Échelle 1/2000

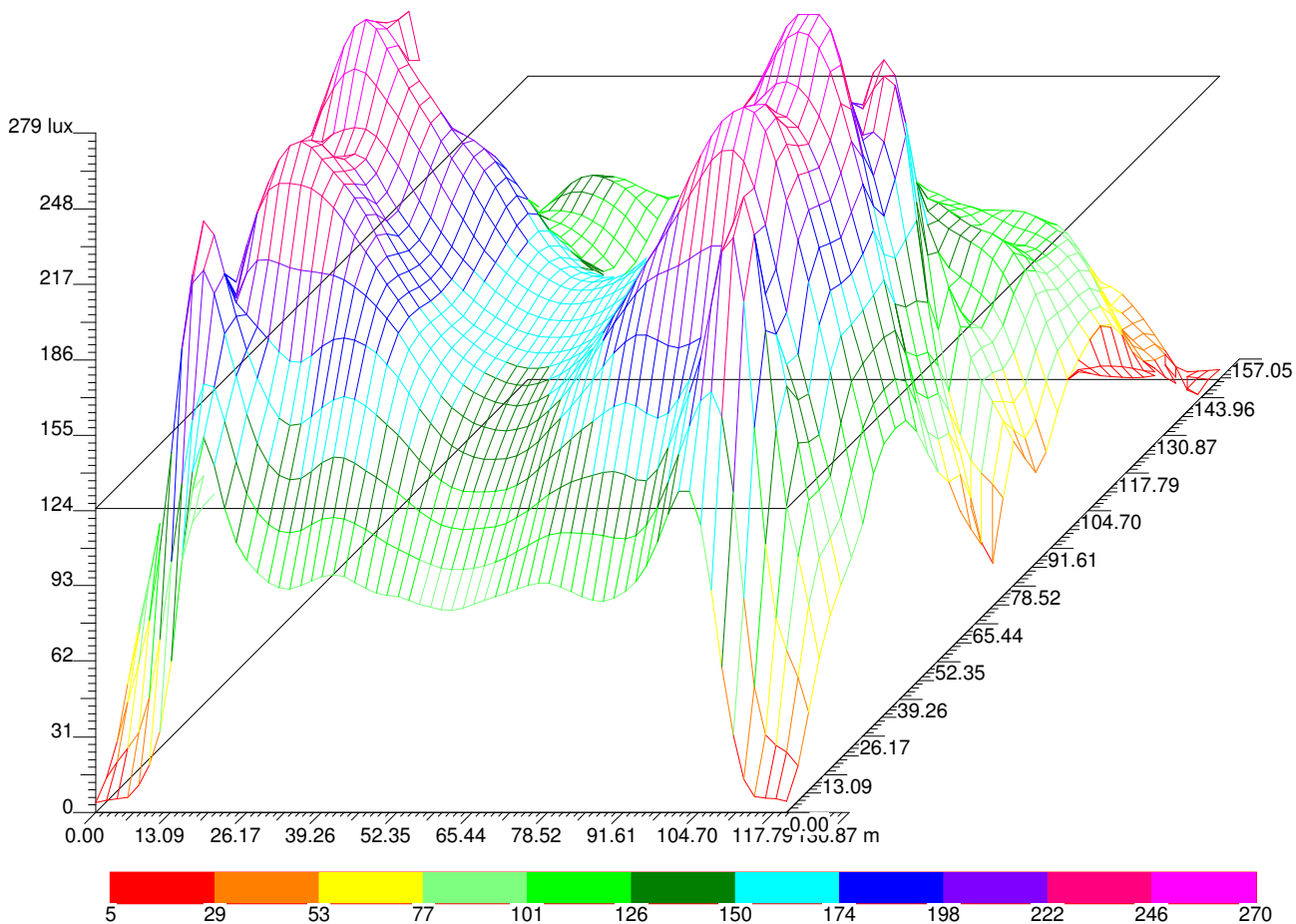


#### 4.5 Valeurs Tridimensionnel des Éclairéments sur:Sol 1 1 1

O (x:0.00 y:0.00 z:0.00)	Résultats	Moyen	Minimum	Maximum	Min/Moyen	Min/Max	Moyen/Max
DX:5.00 DY:6.25	Éclairément Horizontal (E)	125 lux	5 lux	270 lux	0.04	0.02	0.46

Type de Calcul

Seulement Dir. + Matériels



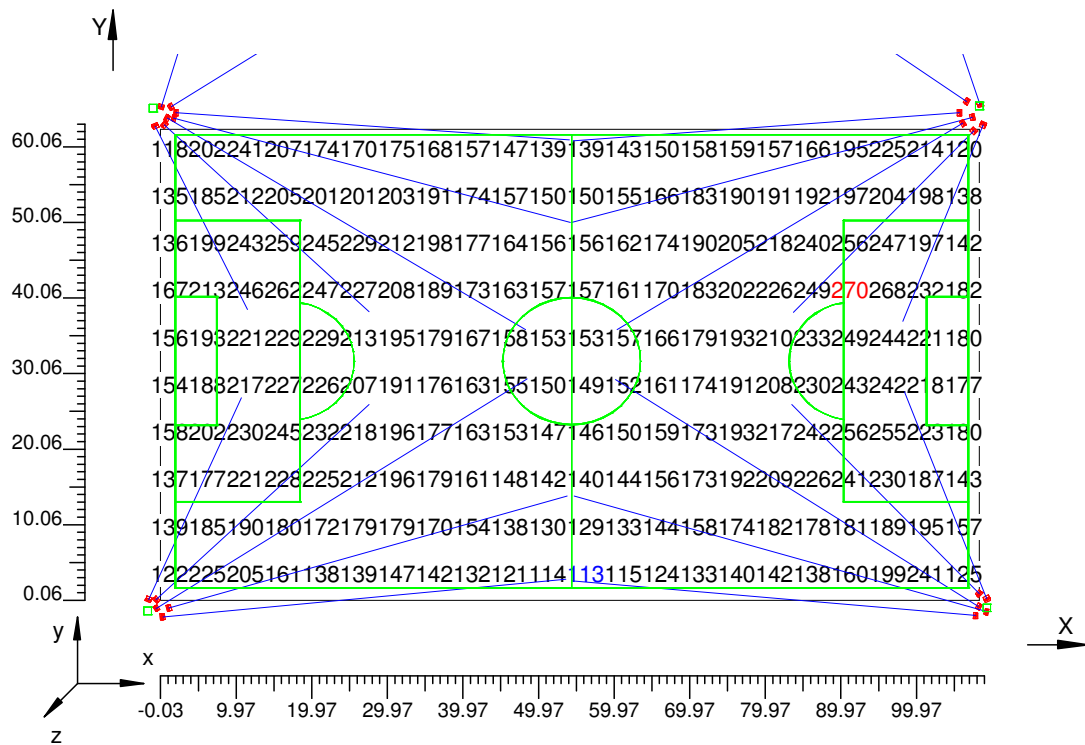
#### 4.6 Valeurs d'Éclairage sur: Sol 2

O (x:0.00 y:0.00 z:0.00)	Résultats	Moyen	Minimum	Maximum	Min/Moyen	Min/Max	Moyen/Max
DX:5.00 DY:6.25	Éclairage Horizontal (E)	184 lux	113 lux	270 lux	0.62	0.42	0.68

Type de Calcul

Seulement Dir. + Matériels

Échelle 1/1000





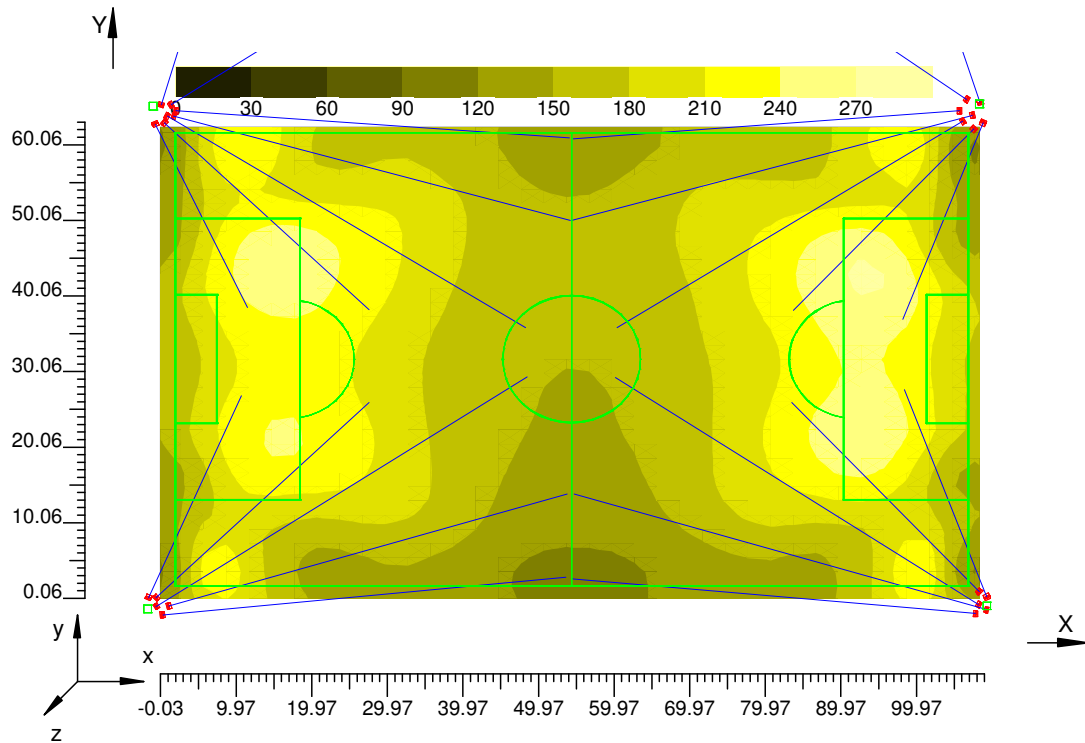
#### 4.8 Diagramme des Éclairéments des spots sur:Sol 2 1 1

O (x:0.00 y:0.00 z:0.00)	Résultats	Moyen	Minimum	Maximum	Min/Moyen	Min/Max	Moyen/Max
DX:5.00 DY:6.25	Éclairément Horizontal (E)	184 lux	113 lux	270 lux	0.62	0.42	0.68

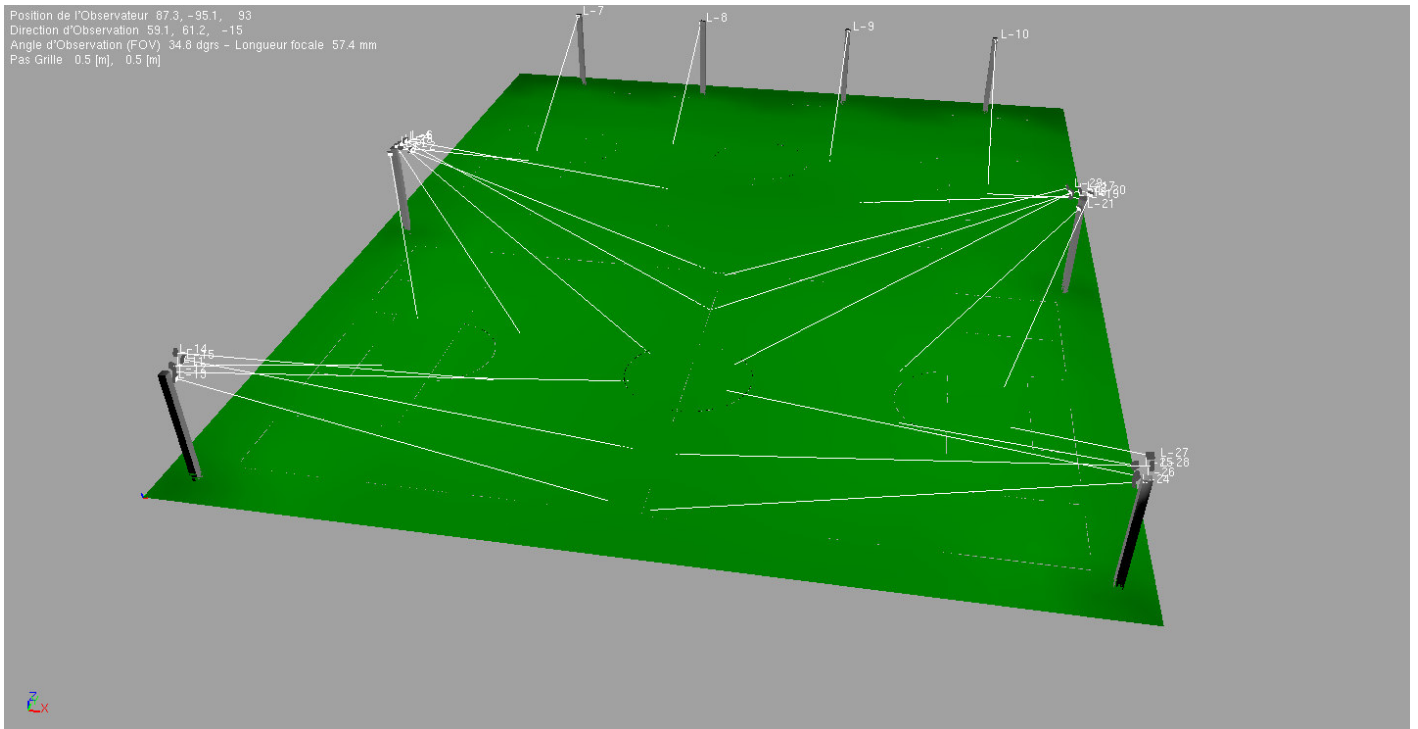
Type de Calcul

Seulement Dir. + Matériels

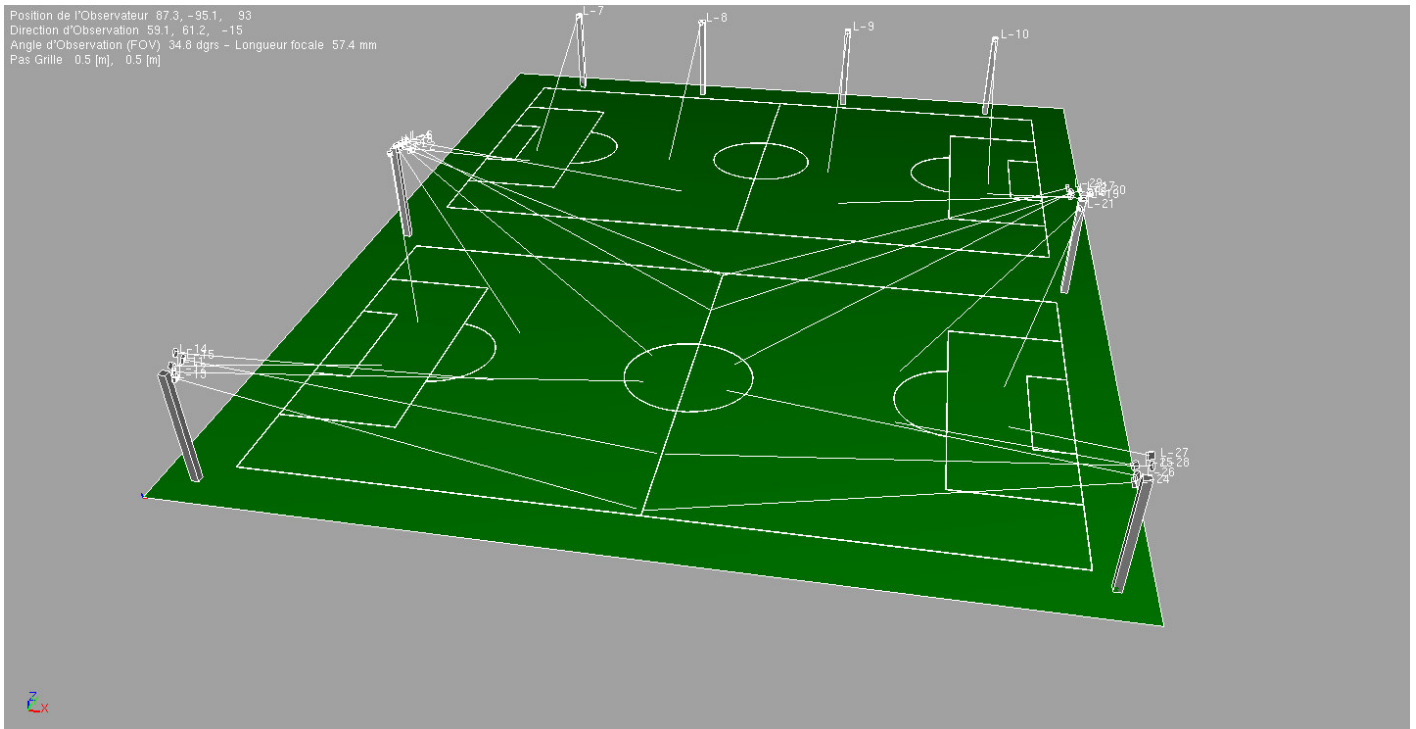
Échelle 1/1000



**5.1** Image: FC\_SPY



**5.2**     Image: FC\_SPY(A)



<b>Informations Générales</b>	<b>1</b>
<b>1. Données Récapitulatives Projet</b>	
1.1 Informations Surface	2
1.2 Paramètres de Qualité de l'Installation	2
<b>2. Vues Projet</b>	
2.1 Vue 2D Plan Travail et Grille de Calcul	3
2.2 Vue 2D en Plan	4
2.3 Vue Latérale	5
2.4 Vue Frontale	6
<b>3. Données Récapitulatives Luminaires</b>	
3.1 Renseignements Luminaires/Mesures	7
3.2 Informations Lampes	7
3.3 Tableau Récapitulatif Luminaires	7
3.4 Tableau Récapitulatif Pointages	7
<b>4. Tableau Résultats</b>	
4.1 Valeurs d'Éclairage Horizontal sur le Plan de Travail	9
4.2 Valeurs d'Éclairage sur: Sol	10
4.3 Courbes Isolux sur:Sol_1	11
4.4 Diagramme des Éclairages des spots sur:Sol_1_1	12
4.5 Valeurs Tridimensionnel des Éclairages sur:Sol_1_1_1	13
4.6 Valeurs d'Éclairage sur: Sol_2	14
4.7 Courbes Isolux sur:Sol_2_1	15
4.8 Diagramme des Éclairages des spots sur:Sol_2_1_1	16
<b>5. Images</b>	
5.1 Image: FC_SPY	17
5.2 Image: FC_SPY(A)	18